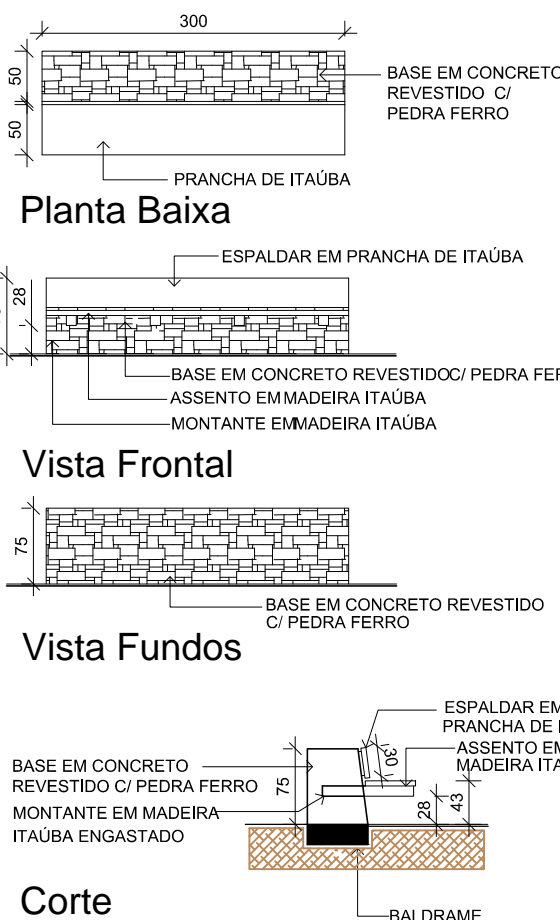
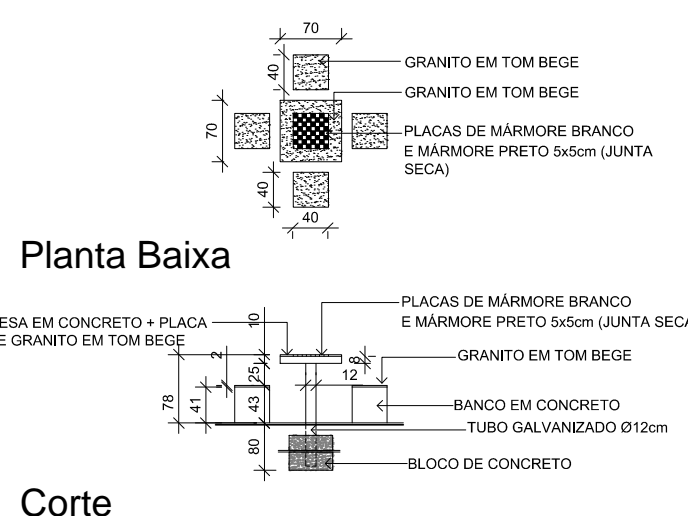


Corte A
Escala: 1/500

Detalhamento A
Escala: 1/75

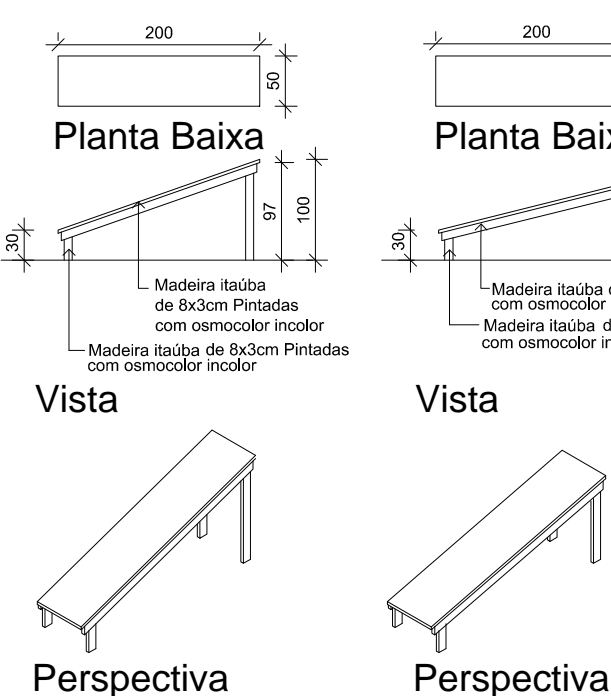


Detalhamento B
Escala: 1/75

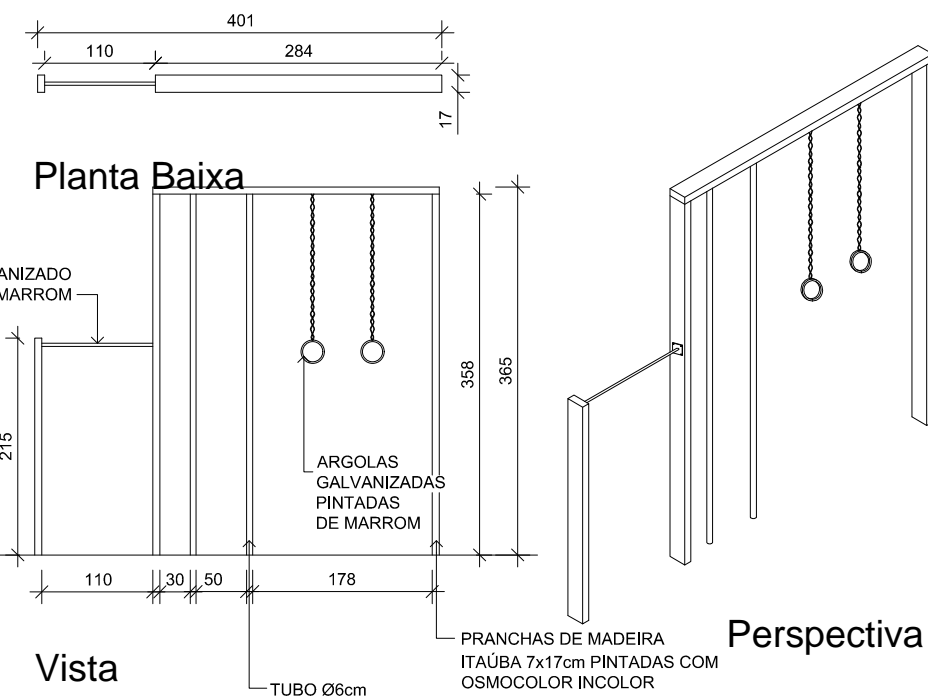


Corte

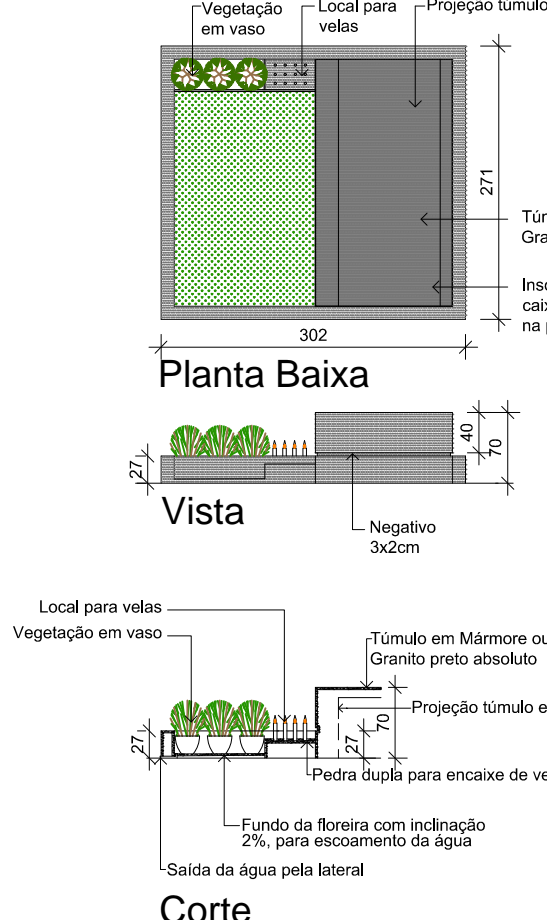
Detalhamento C
Escala: 1/75



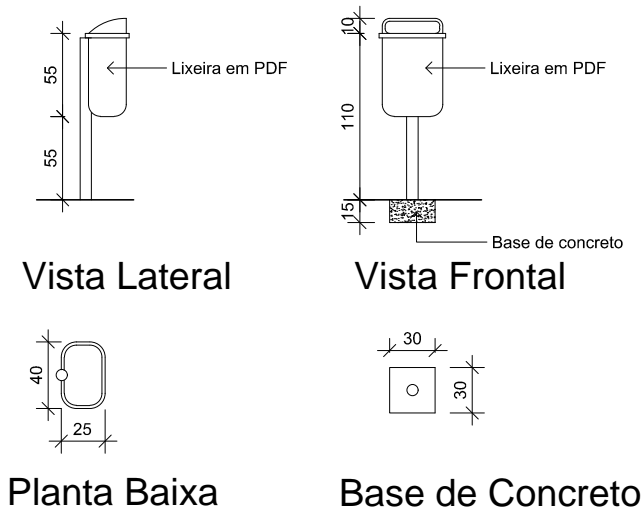
Detalhamento D
Escala: 1/75



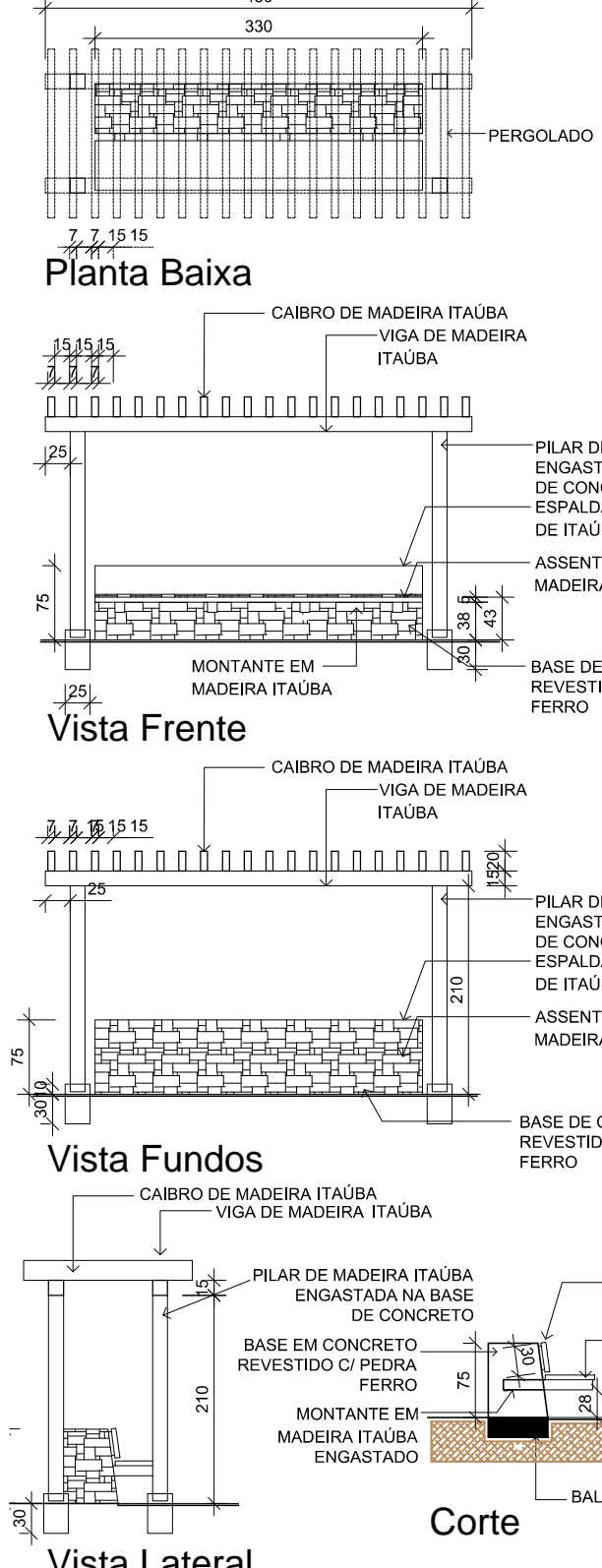
Detalhamento E
Escala: 1/75



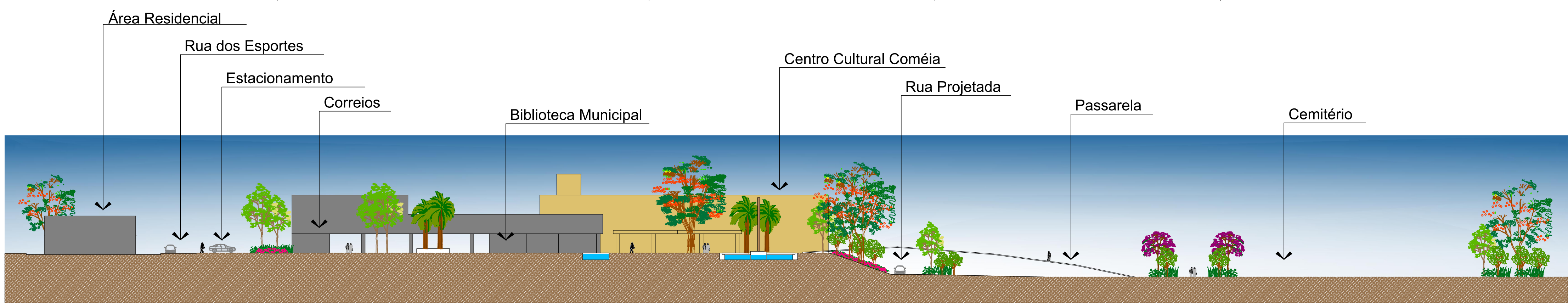
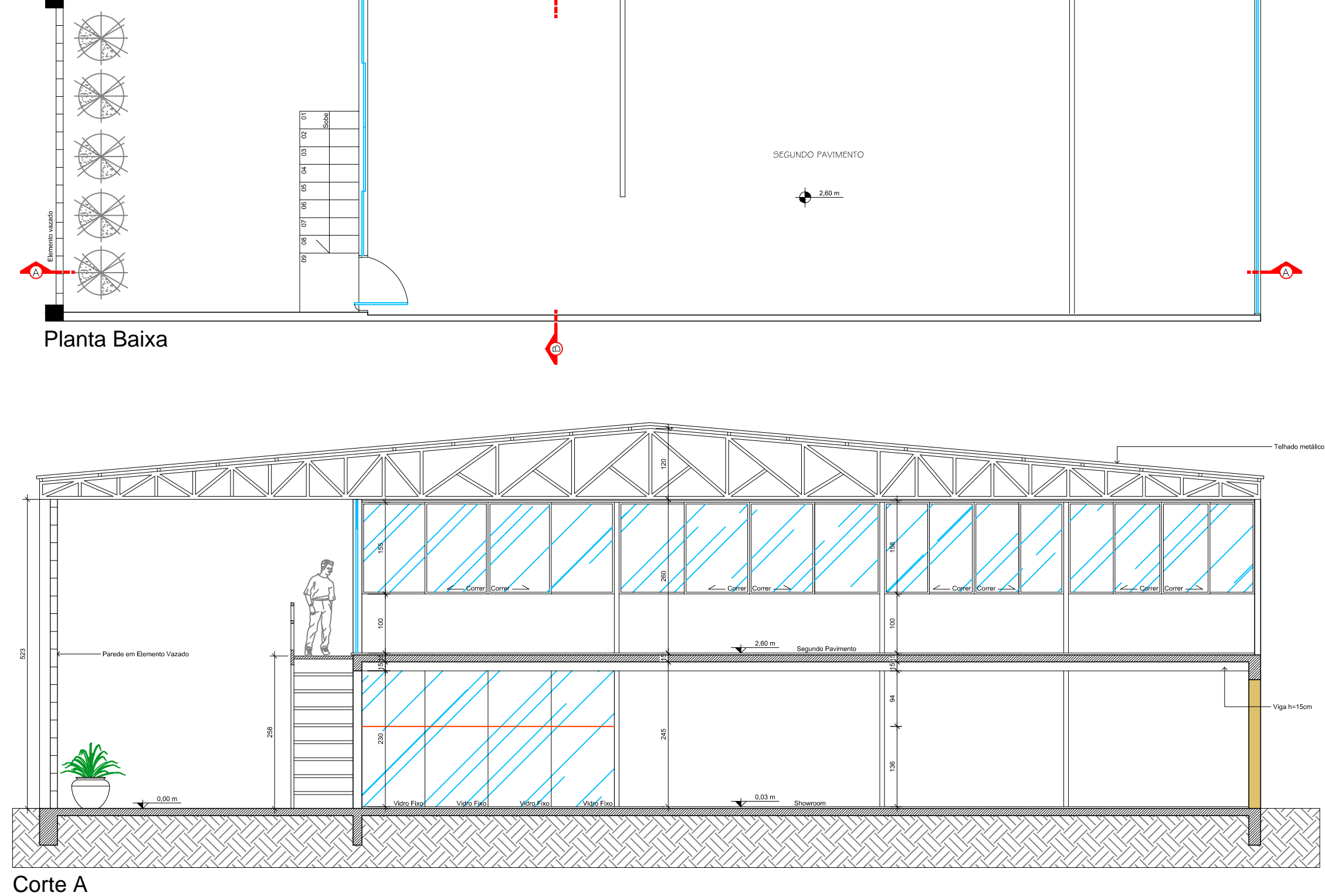
Detalhamento F
Escala: 1/50



Detalhamento G
Escala: 1/75



Horto Municipal
Escala: 1/75



Corte B
Escala: 1/500

O PROGRAMA

A partir do programa apresentado e dos estudos realizados com as edificações públicas presente no recorte pode-se diagnosticar que as edificações existentes possuem em seus centros usos e transições semi públicas, com isso pode-se atingir uma composição que trabalhasse com os setores bem com o espaço central de uso semi público, fortalecendo o sentido de centralidade urbana/ arquitetônica. A Nova edificação se comporta de modo a incorporar três setores por pavimentos, distribuídos por compatibilidade de funções, garantindo o centro do mesmo com alguns usos semi público, atrativos de usos para a comunidade. Com isso, ao programa é atendido com 3 pavimentos, configurado de forma horizontal, prevendo aproximação do a escala humana.

